

Accès à l'intranet OVO



**entrepreneurs
pour entrepreneurs**
Collaboration durable avec l'Afrique

Email

Mot de passe

S'inscrire

[Définir un mot de passe](#)





Première connexion

Vous recevrez un e-mail contenant un lien pour définir votre mot de passe.

1. Pour vous connecter pour **la première fois**, vous devez définir un **mot de passe** pour votre compte sur l'intranet OVO.
2. Vous recevrez un **e-mail d'OVO contenant un lien** sur lequel vous devrez cliquer afin de définir votre mot de passe.

OVO Définir le mot de passe



contact@ondernemersvoorondernemers.be

Aan Anne-lise Passelecq

	Beantwoorden	Allen beantwoorden	
--	--------------	--------------------	--



Bericht vertalen naar het: Nederlands

Nooit vertalen vanuit het: Engels

Vertaalvoorkeuren

<https://intranet.ovo.be/changepwd.php?token=cpg9n57z57c8ghyxa02r>



Première connexion

Retenez l'adresse e-mail que vous devez utiliser

3. **ATTENTION** : L'adresse e-mail à laquelle vous recevez le lien pour définir votre mot de passe **est également celle que vous devez utiliser pour vous connecter** à l'intranet OVO.

Van: contact@ondernemersvoorondernemers.be <contact@ovo.be>

Verzonden: Donderdag, 12 Februari, 2026 14:49

Aan: Anne-lise Passelecq <anne-lise@ovo.be>

Onderwerp: OVO Définir le mot de passe

<https://intranet.ovo.be/changepwd.php?token=cpg9n57z57c8ghyxa02r>

→ Voir l'exemple ci-dessus : anne-lise@ovo.be est dans ce cas l'adresse e-mail que je dois utiliser pour me connecter.



Première connexion

Cliquez sur le lien et définissez votre mot de passe

4. Définissez votre mot de passe et cliquez sur « **Envoyer** » – vous recevrez ensuite la confirmation « Le mot de passe a été modifié ». Cliquez ensuite sur « **Retour** ».

Wijzig wachtwoord

Nieuw wachtwoord:

Bevestig wachtwoord:

Verzenden [Terug](#)



OVO - Wijzig wachtwoord

Wachtwoord is veranderd

Terug

ASTUCE : utilisez un mot de passe facile à retenir.



Première connexion

Log in

5. Vous serez automatiquement redirigé vers la page de connexion (**intranet.ovo.be**). Saisissez votre adresse e-mail ainsi que le mot de passe que vous avez choisi. Cliquez ensuite sur « **S'inscrire** ».



The screenshot shows the registration page for 'entrepreneurs pour entrepreneurs'. At the top left is the logo, which consists of a green circle with a white 'O' inside, followed by the text 'entrepreneurs pour entrepreneurs' and 'Collaboration durable avec l'Afrique'. Below the logo is a small icon of a globe with a downward arrow. The form has two input fields: 'Email' and 'Mot de passe'. Below the 'Mot de passe' field is a green button labeled 'S'inscrire', which is circled in red. To the right of the button is a link that says 'Définir un mot de passe'.







Première connexion


Bienvenue sur la page d'accueil




**entrepreneurs
pour entrepreneurs**
Collaboration durable avec l'Afrique


 Info OVO

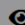
 OVO Teams

 Calendrier

 Rapports annuels

 Guide Intranet

 Mes données

 Qui est qui

 Site



Guide Intranet

Regardez la vidéo d'introduction

[Cliquez ici pour consulter le guide de l'intranet OVO.](#)





Réinitialiser le mot de passe

Vous pouvez à tout moment réinitialiser votre mot de passe via « **Définir le mot de passe** ». Indiquez votre adresse e-mail pour recevoir un nouveau message contenant un lien afin de définir votre mot de passe.

Ensuite, vous pouvez suivre la même procédure que lors de votre première connexion.

Email

Mot de passe

S'inscrire

[Définir un mot de passe](#)

Un lien de réinitialisation a été envoyé à votre adresse email.

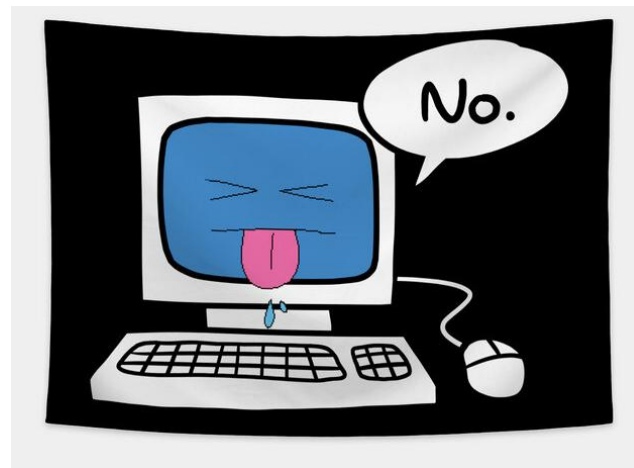
[Cliquez ici pour revenir à l'écran de connexion](#)



Helpdesk

Un souci ?

Contactez anne-lise@ovo.be



Merci d'utiliser activement l'intranet.
Ensemble, nous faisons la différence !



**entrepreneurs
pour entrepreneurs**
Collaboration durable avec l'Afrique