



Formation : Version Excel et paramètres du fichier

Présenté par : Jean BEKA

Date : 02/11/2025

Version Excel et paramètres du fichier

Etape 0 – A propos de la version Excel

Microsoft 365 en ligne ne prend pas en charge les macros.

Pour utiliser le plan financier, vous devez utiliser une version de bureau. De préférence une version récente.

EXCEL 2010 fonctionne presque correctement, mais vous ne pouvez pas ouvrir les colonnes masquées.

EXCEL 2016 fonctionne presque correctement, mais certaines fonctionnalités peuvent manquer.

EXCEL 2020 fonctionne correctement. Aucun problème n'a été signalé à ce stade.

EXCEL 2025 est recommandé.

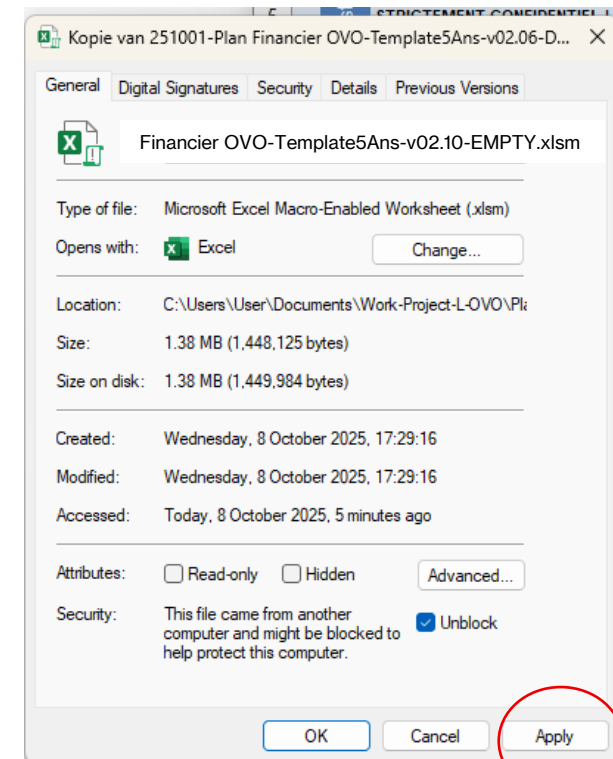
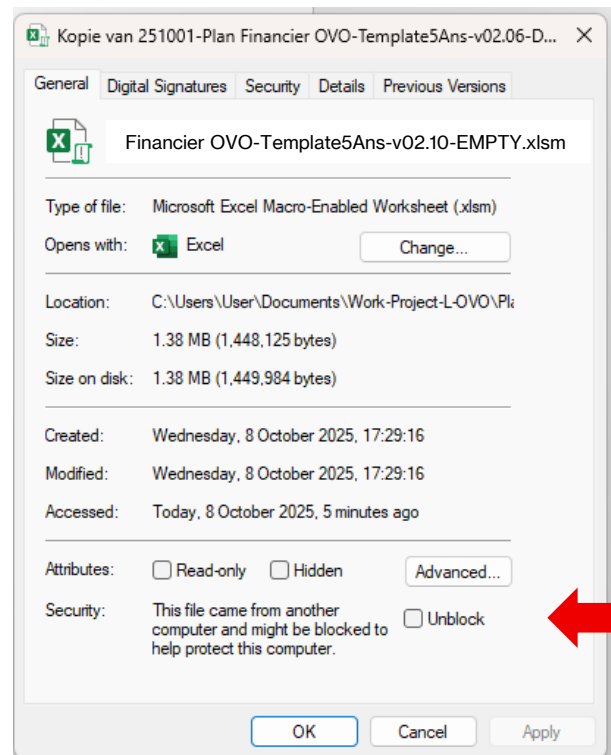
Etape 1 – Avant d'ouvrir le fichier

Lorsque vous téléchargez un fichier depuis Internet, un intranet ou que vous l'enregistrez depuis votre boîte mail, EXCEL peut signaler certains risques de sécurité, car vous avez téléchargé le fichier depuis une autre source et vous utilisez des macros.

Veuillez suivre les instructions ci-dessous (étape 1 et étape 2).

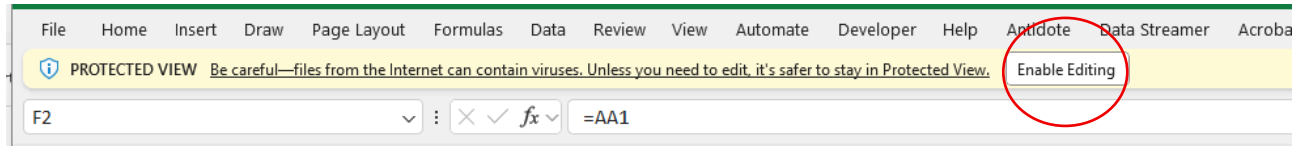
Cliquez avec le bouton droit sur le fichier et sélectionnez Propriétés dans le menu contextuel.

Au bas de l'onglet Général, cochez la case Débloquer et sélectionnez Appliquer.

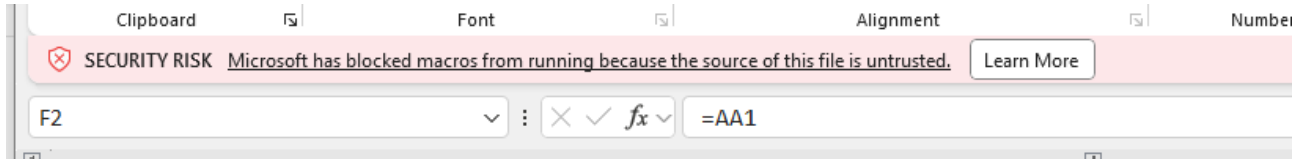


Etape 2 – Ouvrir le fichier (1/2)

Cliquez sur Activer la modification

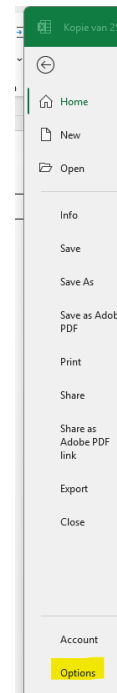
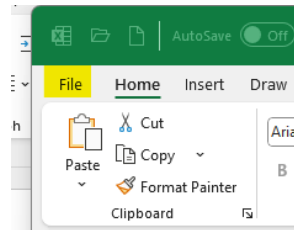


Si vous obtenez ce message, cela signifie que vous n'avez pas effectué l'étape 1. Fermez le fichier et passez à l'ÉTAPE 1.



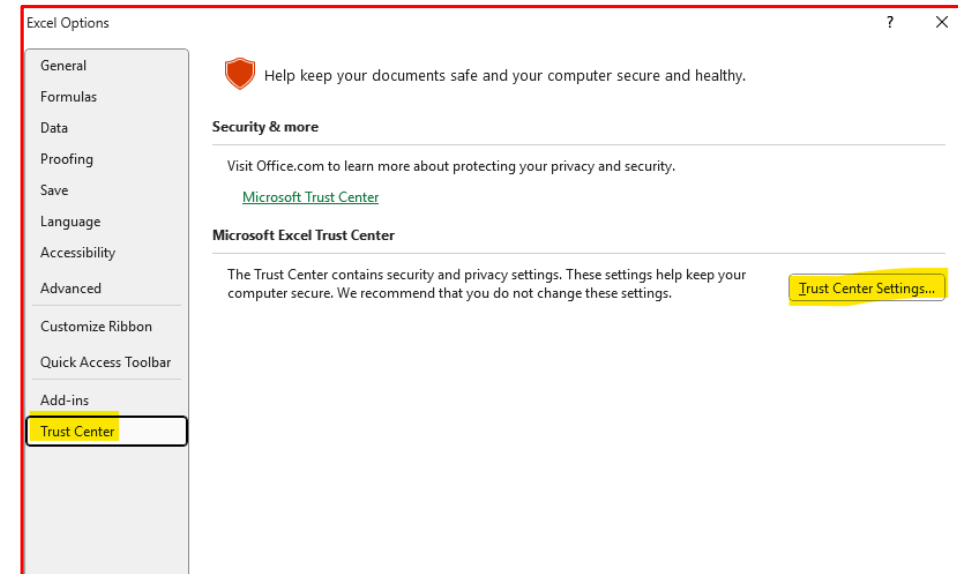
Sinon, veuillez suivre les instructions suivantes :

1. Accédez aux options Fichier

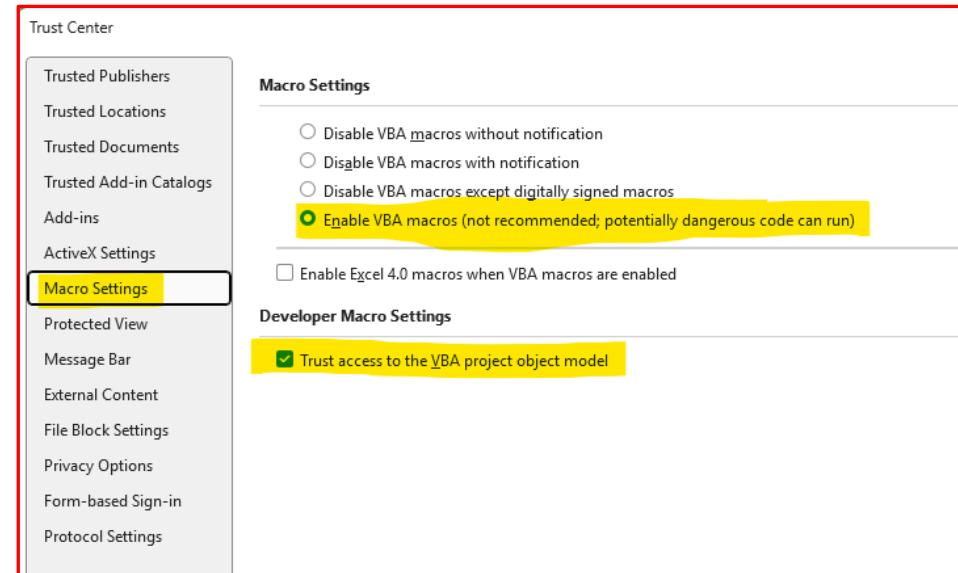


Etape 2 – Ouvrir le fichier (1/2)

2. Sélectionnez Centre de confiance (colonne de gauche)
3. Sélectionnez Paramètres du Centre de confiance



4. Sélectionnez Paramètres macro (colonne de gauche)
5. Activez les macros VBA
6. Cliquez sur Autoriser l'accès au projet VBA



7. Vous avez terminé. Profitez!

Jean Beka